



CorePro LED PLS



CorePro LED PLS 5W 840 2P G23

Řada CorePro LED PLS společnosti Philips integruje LED technologii do tradičních kompaktních zářivek. Tento produkt je ideálním řešením pro upgrade světelných zdrojů v celkovém osvětlení: splňuje základní požadavky na osvětlení a výrazně šetří energii i životní prostředí.

Údaje o produktu

| Obecné informace | |
|---|--------------------|
| Patice krytky | G23 |
| Nominální životnost | 30 000 h |
| Cyklus zapnutí | 50 000 |
| Lighting Technology | LED |
| Referenční měření toku | Sphere |
| Světelně technické | |
| Kód barvy | 840 [CCT of 4000K] |
| Vyzařovací úhel (jmen.) | 120 stupňů |
| Světelný tok | 550 lm |
| Barevné konstrukce | Studená bílá (CW) |
| Náhradní teplota chromatičnosti (jmen.) | 4000 K |
| Měrný výkon (jmen.) (nom.) | 110 lm/W |
| Konzistence barev | <6 |
| Index podání barev (CRI) | 82 |
| Světelný tok na konci jmenovité životnosti (jmen.) | 70 % |
| Photobiological safety according to EN 62471 | RG0 |
| Provozní a elektrické | |
| Vstupní frekvence | 50 až 60 Hz |
| Spotřeba energie | 5 W |
| Proud zdroje (jmen.) | 31 mA |
| Doba spuštění (jmen.) | 0,5 s |
| Doba zahřívání do 60 % světla | 0,5 s |
| Účinnost (zlomek) | 0,9 |
| Napětí (jmen.) | 220-240 V |
| Kompatibilita předřadníku | EM/Sít |
| LED alternative to fluorescent lamp power | 9/11 W |
| Náběhový proud v síti | 6,6 |
| Max. počet svítidel u MCB typu B 10 A – síť | 116 |
| Max. počet svítidel u MCB typu B 10 A – EM předřadník bez kompenzačního kondenzátoru. | 355 |
| Max. počet svítidel u MCB typu B 10 A – EM předřadník s kompenzačním kondenzátorem. | - |
| Max. počet svítidel u MCB typu B 16 A – síť | 186 |
| Max. počet svítidel u MCB typu B 16 A – EM předřadník bez kompenzačního kondenzátoru. | 569 |
| Max. počet svítidel u MCB typu B 16 A – EM předřadník s kompenzačním kondenzátorem. | - |
| Teplota okolí | |
| Maximální teplota (jmen.) | 50 °C |

CorePro LED PLS

Řízení a stmívání

| | |
|-------------|----|
| Stmívatelné | Ne |
|-------------|----|

Mechanické a materiály

| | |
|----------------------------|----------|
| Povrchová úprava žárovky | Matná |
| Materiál světelného zdroje | Plast |
| Délka výrobku | 144 mm |
| Tvar žárovky | PL-S |
| Celková hmotnost (kus) | 0,043 kg |

Certifikace a použití

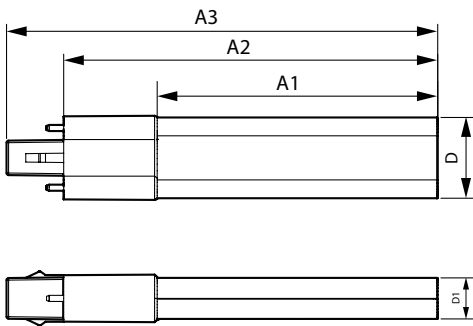
| | |
|-----------------------------|---|
| Třída energetické účinnosti | E |
| Výrobek šetřící energii | Ano |
| Certifikační značky | Splňuje požadavky směrnice RoHS Značka CE Certifikát KEMA Keur |
| Spotřeba energie kWh/1000 h | 5 kWh |
| Registrační číslo EPREL | 1820623 |
| Značka CE | Ano |

| | |
|--|---------------|
| Splňuje požadavky evropské směrnice RoHS | Ano |
| Hodnota blikání (PstLM) | 1 |
| Hodnota stroboskopického efektu (SVM) | 0,4 |
| Rozsah okolní teploty | -20 až +45 °C |

Označení a balení

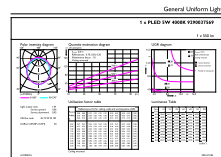
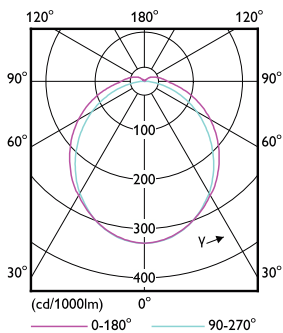
| | |
|----------------------------------|-------------------------------|
| Objednací název produktu | CorePro LED PLS 5W 840 2P G23 |
| Celý název výrobku | CorePro LED PLS 5W 840 2P G23 |
| Full EOC | 872016928660300 |
| Objednací kód | 28660300 |
| Číslo materiálu (12NC) | 929003756902 |
| Číslování – počet v balení | 1 |
| EAN/UPC – výrobek/pouzdro | 8720169286603 |
| Číslování SAP – balení v krabici | 20 |
| Pouzdro – EAN/UPC | 8720169286610 |

Rozměrové výkresy



| Product | D1 | D | A1 | A2 | A3 |
|-------------------------------|-------|-------|--------|--------|--------|
| CorePro LED PLS 5W 840 2P G23 | 16 mm | 31 mm | 108 mm | 144 mm | 166 mm |

Fotometrické údaje

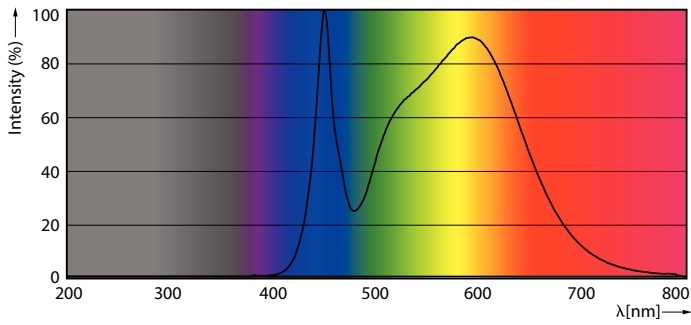


Light Distribution Diagram - CorePro LED PLS 5W 840 2P G23

General uniform lighting - CorePro LED PLS 5W 840 2P G23

CorePro LED PLS

Fotometrické údaje

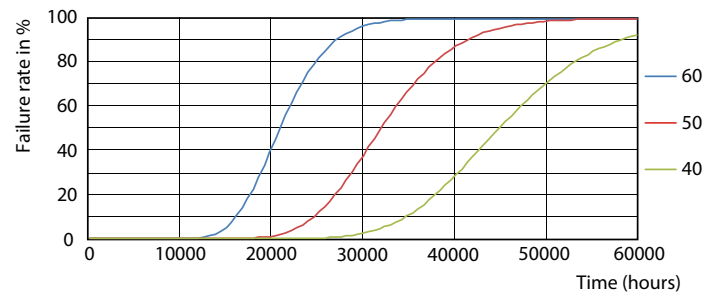


Spectral Power Distribution Colour - CorePro LED PLS 5W 840 2P G23

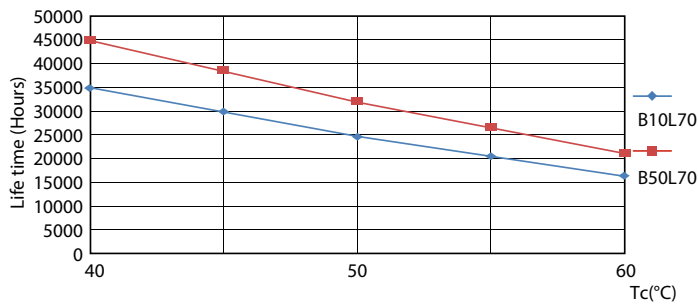
Životnost



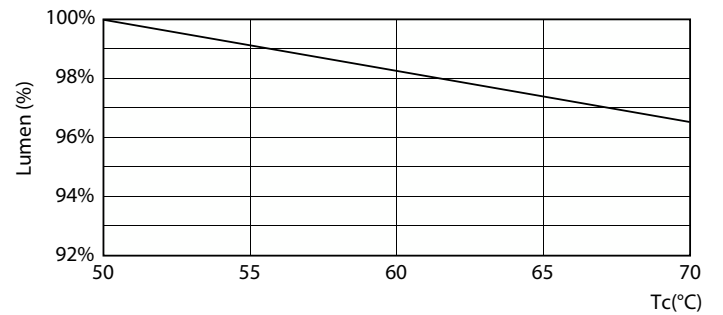
Life Expectancy Diagram



FailureRate



LifetimeVsTc



Lumen Maintenance Diagram - CorePro LED PLS 5W 840 2P G23

CorePro LED PLS

Životnost



Lumen Maintenance Diagram - CorePro LED PLS 5W 840 2P G23

